

| 产品型号 | 光谱响应 | | | 结构 | | | 灵敏度特性 | | | | | | | | | | 其他 | | | |
|-------|-------------|-----------|---------------|-------|------|-----------|------------------------|-----|-----------|----|-------------------|-----|------------------------|-----|--------------------------------|----|-------------------|----------------|-----------|-------------|
| | 光谱响应范围 (nm) | 峰值波长 (nm) | 阴极最小有效直径 (mm) | 光阴极材料 | 玻壳材料 | 倍增系统结构/级数 | 阴极光照灵敏度 ($\mu A/lm$) | | 阴极蓝光灵敏度指数 | | $R/W \times 10^3$ | | 阳极光照灵敏度 (A/lm) (1000V) | | 暗电流 ¹⁾ (nA) (1000V) | | 典型增益 | 阳极到阴极电压 (V DC) | 上升时间 (ns) | 工作环境温度 (°C) |
| | | | | | | | 最小 | 典型 | 最小 | 典型 | 最小 | 典型 | 最小 | 典型 | 典型 | 最大 | | | | |
| CR114 | 185-870 | 400 | 24mm×8mm | 多碱 | 透紫玻璃 | 环形聚焦/9 | 80 | 150 | — | 8 | 150 | 200 | 300 | 500 | 5 | 50 | 3.3×10^6 | 1250 | 2.2 | -30~+50 |

注: 1) 暗电流为避光30分钟后测试值
 冲击: 100g (11ms); 正弦振动: 10g
 型名后缀-C为加磁屏蔽产品
 CR114-01为石英管壳的CR114

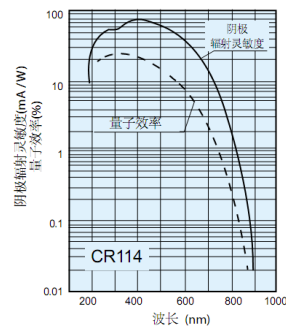
特点

- 光谱响应范围广
- 高增益
- 信噪比好

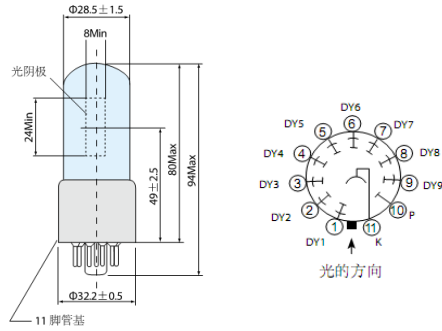
应用

- 体外诊断
- 环境监测
- 元素分析

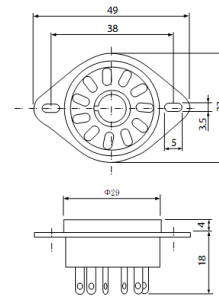
典型光谱响应曲线



外形图 (单位mm)



管座图 (E678-11A, 单位mm)



顶点光电子商城
<https://www.vertex-icbuy.com/>

推荐电压分配比

| | | | | | | | | | | |
|---|-----|-----|-----|-----|-----|-----|-----|-----|-----|---|
| K | Dy1 | Dy2 | Dy3 | Dy4 | Dy5 | Dy6 | Dy7 | Dy8 | Dy9 | P |
| 1 | 1 | 1 | 1 | 1 | 1 | 1 | 1 | 1 | 1 | 1 |

K: 阴极 Dy: 倍增极 P: 阳极

