

产品型号	光谱响应			结构		灵敏度特性										其他				
	光谱响应范围 (nm)	峰值波长 (nm)	阴极最小有效直径 (mm)	光阴极材料	玻璃材料	倍增系统结构 / 级数	阴极光照灵敏度 ($\mu A/lm$)		阴极蓝光灵敏度指数		$R/W \times 10^3$		阳极光照灵敏度 (A/lm) (1000V)		暗电流 ⁽¹⁾ (nA) (1000V)		典型增益	阳极到阴极电压 (V DC)	上升时间 (ns)	工作环境温度 (°C)
							最小	典型	最小	典型	最小	典型	最小	典型	典型	最大				
CR131	185-900	400	24mm×8mm	多碱	透紫玻璃	环形聚焦/9	140	250	—	8	200	300	1500	2000	5	50	8×10^6	1250	2.2	-30~+50

注：1) 暗电流为避光30分钟后测试值
冲击：100g (11ms)；正弦振动：10g

型名后缀-C为加磁屏蔽产品
CR131-03/CR131-05为石英管壳的CR131

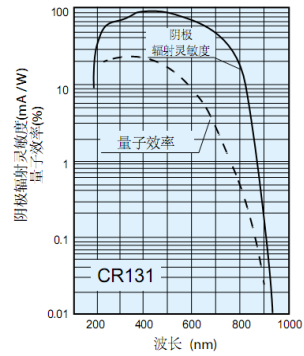
特点

- 光谱响应范围广
- 高增益
- 信噪比好

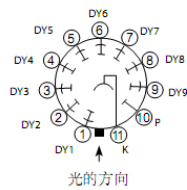
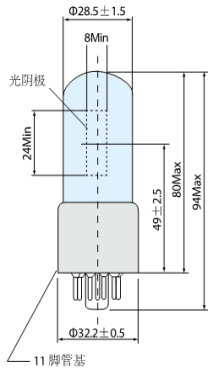
应用

- 体外诊断
- 环境监测
- 元素分析

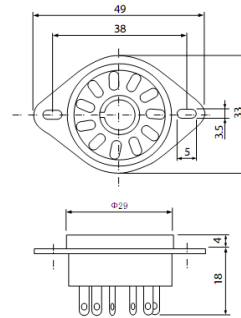
典型光谱响应曲线



外形图 (单位mm)



管座图 (E678-11A, 单位mm)



顶点光电子商城
<https://www.vertex-icbuy.com/>

推荐电压分配比

K	Dy1	Dy2	Dy3	Dy4	Dy5	Dy6	Dy7	Dy8	Dy9	P
1	1	1	1	1	1	1	1	1	1	1

K:阴极 Dy:倍增极 P:阳极

