

产品型号	光谱响应			结构		倍增系统结构/级数	灵敏度特性								其他					
	光谱响应范围 (nm)	峰值波长 (nm)	阴极最小有效直径 (mm)	光阴极材料	玻壳材料		阴极光照灵敏度 ($\mu\text{A}/\text{lm}$)		阴极蓝光灵敏度指数		$R/W \times 10^3$		阳极光照灵敏度 (A/lm) (1000V)		暗电流 ¹⁾ (nA) (1000V)		典型增益	阳极到阴极电压 (V DC)	上升时间 (ns)	工作环境温度 ($^{\circ}\text{C}$)
							最小	典型	最小	典型	最小	典型	最小	典型	典型	最大		最大	典型	
CR354	165-650	340	24mm \times 8mm	双碱	石英	环形聚焦/9	40	--	--	--	--	--	400	--	0.3	2	--	1250	2.2	-30~+50

注：1) 暗电流为避光30分钟后测试值
型名后缀-C为加磁屏蔽产品
冲击：100g (11ms)；正弦振动：10g

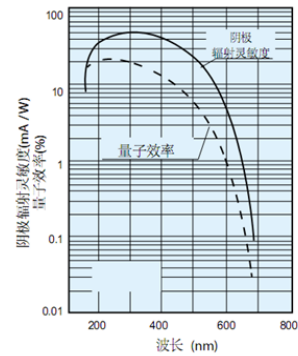
特点

- 紫外响应好
- 高增益
- 信噪比好

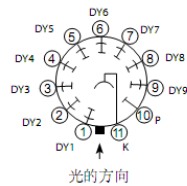
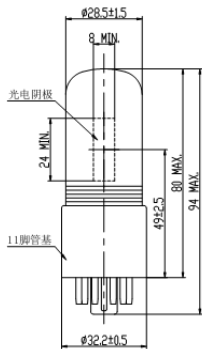
应用

- 体外诊断
- 环境监测
- 食品安全

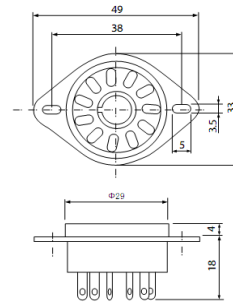
典型光谱响应曲线



外形图 (单位mm)



管座图 (E678-11A/CE310, 单位mm)



顶点光电子商城
<https://www.vertex-icbuy.com/>

推荐电压分配比

K	Dy1	Dy2	Dy3	Dy4	Dy5	Dy6	Dy7	Dy8	Dy9	P
1	1	1	1	1	1	1	1	1	1	1

K: 阴极 Dy: 倍增极 P: 阳极

