

产品型号	光谱响应			结构			灵敏度特性								其他							
	光谱响应范围 (nm)	峰值波长 (nm)	阴极最小有效直径 (mm)	光阴极材料	玻壳材料	倍增系统结构 / 级数	阴极光照灵敏度 ($\mu\text{A}/\text{lm}$)		阴极蓝光灵敏度指数		$R/W \times 10^3$		阳极光照灵敏度 (A/lm) (1000V)		暗电流 ¹⁾ (nA) (1000V)		典型增益	阳极到阴极电压 (V DC)	脉冲线性 ($\pm 5\%$) (mA)	上升时间 (ns)	渡越时间 (ns)	工作环境温度 ($^{\circ}\text{C}$)
							最小	典型	最小	典型	最小	典型	最小	典型	典型	最大						
CR332 / CR332-A	300~650	420	22	双碱	硼硅玻璃	环形+线性 / 10	60	90	—	10.5	—	—	40	180	3	20	2×10^6	1250	50	1.5	17	-30~+50

注：1) 暗电流为避光30分钟后测试值

冲击：100g (11ms)；正弦振动：20g

型号后缀-C为加磁屏蔽产品

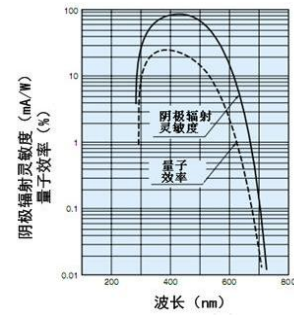
特点

- 时间响应快
- 高增益
- 高信噪比

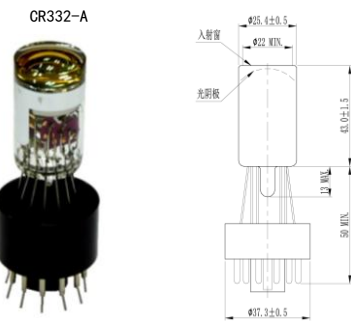
应用

- 体外诊断
- 液位监测
- 核辐射测量

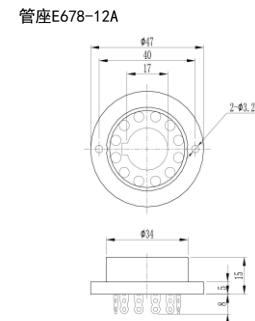
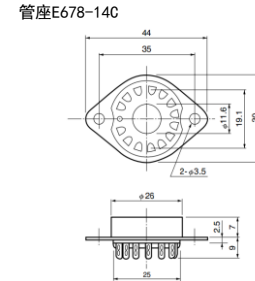
典型光谱响应曲线



外形图 (单位mm)



管座图 (E678-14C/E678-12A, 单位mm)



推荐电压分配比

K	Dy1	Dy2	Dy3	Dy4	Dy5	Dy6	Dy7	Dy8	Dy9	Dy10	P
3	1	1	1	1	1	1	1	1	1	1	1

K: 阴极 Dy: 倍增极 P: 阳极

顶点光电子商城 <https://www.vertex-icbuy.com/>

