

产品型号	光谱响应			结构		灵敏度特性										其他								
	光谱响应范围 (nm)	峰值波长 (nm)	阴极最小有效直径 (mm)	光阴极材料	玻壳材料	倍增系统结构/级数	阴极光照灵敏度 ($\mu\text{A}/\text{lm}$)		阴极蓝光灵敏度指数		$R/W \times 10^3$		阳极光照灵敏度 (A/lm) (1250V)		暗电流 ¹⁾ (nA) (1250V)		典型增益	脉冲线性电流 ³⁾ 典型 (mA)		阳极到阴极电压 (V DC)	上升时间 (ns)	渡越时间分散 (ns)	工作环境温度 (°C)	备注 ²⁾
							最小	典型	最小	典型	最小	典型	最小	典型	典型	最大		$\pm 2\%$	$\pm 5\%$	最大	典型	典型		
CR364	300~650	420	22	双碱	硼硅玻璃	线性 /10	70	95	—	11	—	—	—	70	2	15	1×10^6	30	—	1800	1.6	0.6	-30~+50	标准分压
							70	95	—	11	—	—	—	20	2	20	2.8×10^5	100	150	1800	1.6	0.7	-30~+50	锥形分压

注：1) 暗电流为避光30分钟后测试值
 2) 冲击：150g (11ms)；正弦振动：10g
 3) 2%和5%为最大脉冲线性电流偏离度

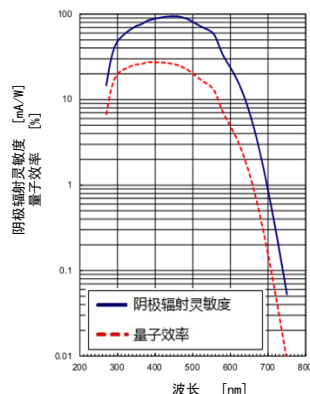
特点

- 高线性
- 快时间响应
- 高稳定性
- 高增益

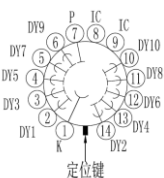
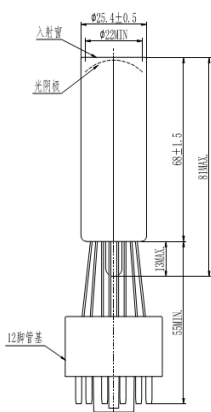
应用

- 高能物理
- 核辐射测量
- 体外诊断

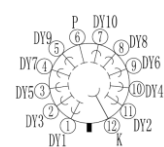
典型光谱响应曲线



外形图 (单位mm)

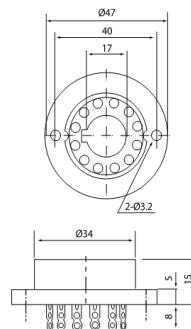


管脚排布图



仰视图

管座图 (E678-12A, 单位mm)



推荐电压分配比

标准分压比

K	Dy1	Dy2	Dy3	Dy4	Dy5	Dy6	Dy7	Dy8	Dy9	Dy10	P
3	1	1.5	1	1	1	1	1	1	1	1	1

电压：1250V K:阴极 Dy:倍增极 P:阳极

锥形分压比

K	Dy1	Dy2	Dy3	Dy4	Dy5	Dy6	Dy7	Dy8	Dy9	Dy10	P
3	1	1.5	1	1	1	1	2	3	3.6	3.3	

电压：1250V K:阴极 Dy:倍增极 P:阳极

顶点光电子商城
<https://www.vertex-icbuy.com/>

