

产品型号	光谱响应		结构				灵敏度特性						其他 2)					
	光谱响应范围 (nm)	峰值波长 (nm)	阴极最小有效直径 (mm)	光阴极材料	玻壳材料	倍增系统结构/级数	阴极光照灵敏度 ($\mu A/lm$)		阴极蓝光灵敏度指数		阳极光照灵敏度 (A/lm) (1250V)		暗电流 ¹⁾ (nA) (1250V)		典型增益	阳极到阴极电压 (V DC)	上升时间 (ns)	工作环境温度 ($^{\circ}C$)
							最小	典型	最小	典型	最小	典型	典型	最大				
CR347	300~650	420	46	双碱	硼硅玻璃	环形+线性/10	60	100	9	11	100	700	30	80	7×10^6	1500	2.4	-30~+50

注: 1) 暗电流为避光30分钟后测试值

2) 冲击: 500g; 正弦振动: 25g

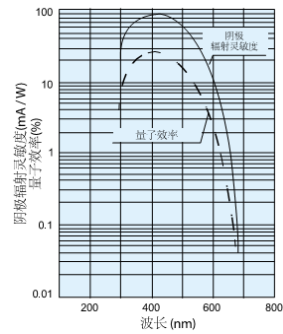
特点

- 短尺寸
- 高耐振动

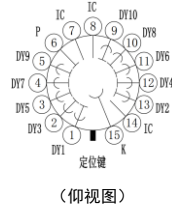
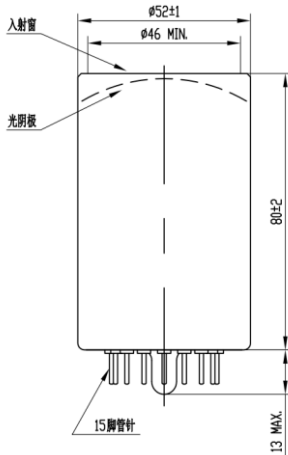
应用

- 核辐射探测

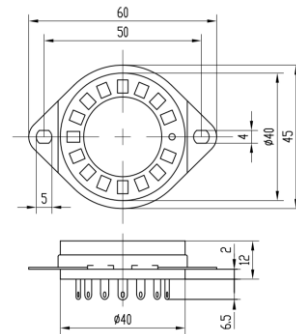
典型光谱响应曲线



外形图 (单位mm)



管座图 (E678-15C, 单位mm)



顶点光电子商城
<https://www.vertex-icbuy.com/>

推荐电压分配比

K	Dy1	Dy2	Dy3	Dy4	Dy5	Dy6	Dy7	Dy8	Dy9	Dy10	P
2	1	1	1	1	1	1	1	1	1	1	1

K: 阴极 Dy: 倍增极 P: 阳极

