

产品型号	光谱响应			结构			灵敏度特性								其他			
	光谱响应范围 (nm)	峰值波长 (nm)	阴极最小有效直径 (mm)	光阴极材料	玻壳材料	倍增系统结构/级数	阴极光照灵敏度 ($\mu A/lm$)		阴极蓝光灵敏度指数		阳极光照灵敏度 (A/lm) (1000V)		暗电流 ¹⁾ (nA) (1000V)		典型增益	阳极到阴极电压 (V DC)	上升时间 (ns)	工作环境温度 (°C)
							最小	典型	最小	典型	最小	典型	典型	最大		最大	典型	
CR160 CR160-01 CR160-02	300-650	420	70	双碱	硼硅玻璃	盒栅+线性/8	80	110	10	11.5	3	30	2	10	2.73×10^5	1500	6	-30~+50

注: 1) 暗电流为避光30分钟后测试值
冲击: 100g (11ms); 正弦振动: 10g
型名后缀-C为加磁屏蔽产品 CR160-02为低暗噪声产品

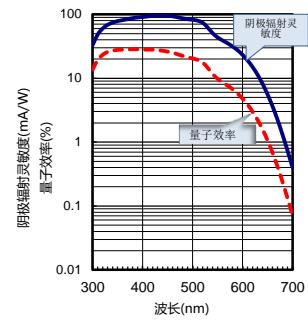
特点

- 高收集效率
- 能量分辨率好

应用

- 核辐射测量
- 核医学仪器

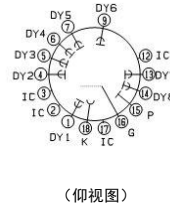
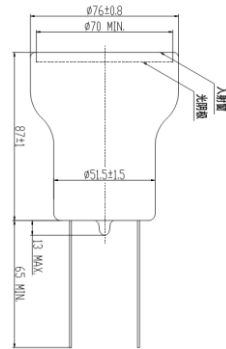
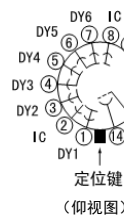
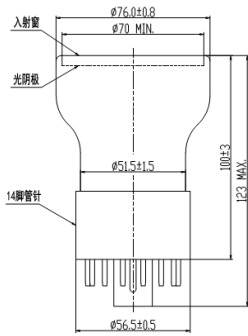
典型光谱响应曲线



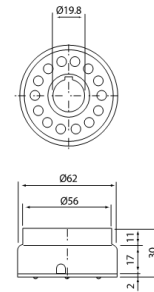
外形图 (单位mm)

CR160-01/CR160-02

CR160



管座图 (E678-14W, 单位mm)



推荐电压分配比

K	G	Dy1	Dy2	Dy3	Dy4	Dy5	Dy6	Dy7	Dy8	P
2	2	1	1	1	1	1	1	1	1	1

K: 阴极 Dy: 倍增极 P: 阳极 G: 聚焦极

顶点光电子商城
<https://www.vertex-icbuy.com/>

