

CH388-031/032 (试制)



CH388-03型随钻闪烁探测器是一款耐高温、抗振型闪烁探测器，本产品集成了耐高温抗振型锂玻璃闪烁体、高温光电倍增管以及分压电路，独特的设计保证了探测器在高温振动环境中的性能稳定。

本产品具有使用简单方便、可靠性高、不易损坏等优点。主要应用于石油测井环境中补偿中子测井，此款探测器分为长源距探测器型号CH388-031（图中左侧产品）和短源距探测器型号CH388-032（图中右侧产品）。

性能参数

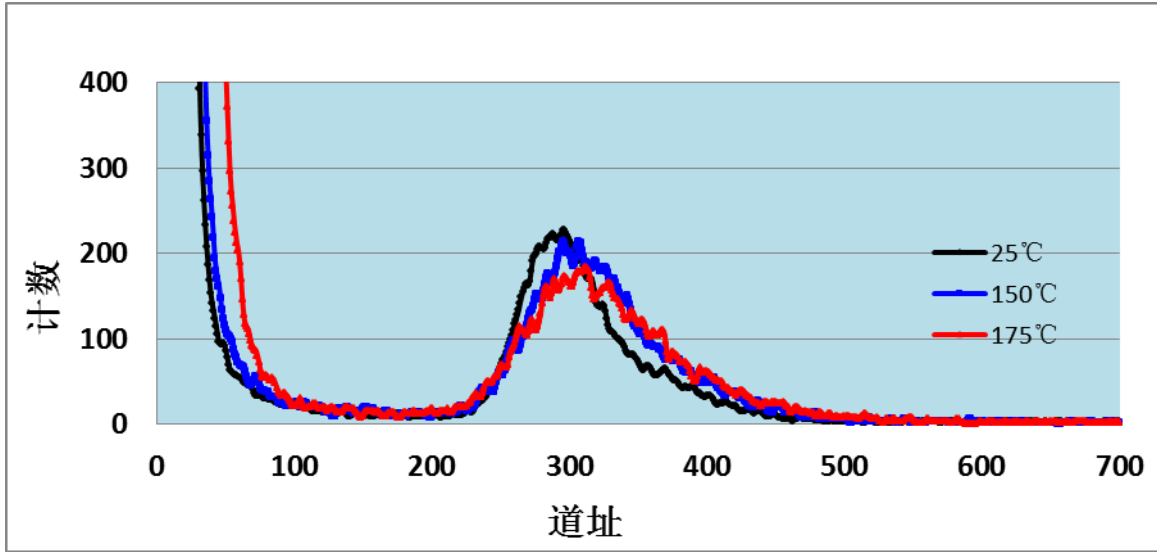
参数	CH388-031	CH388-032	单位
探测器直径	25.0		mm
探测器长度	138.0		mm
闪烁体有效尺寸	$\Phi 23.0 \times 64.0$	$\Phi 12.7 \times 25.4$	mm
振动 ¹⁾	20g rms, 50Hz~1000Hz		—
冲击	500g, 0.5ms		—
工作温度 ²⁾	-30 ~ +175		°C
贮存温度 ²⁾	-30 ~ +70		°C

1) 共振频率 $\geq 1000\text{Hz}$;

2) 探测器工作和贮存时温度变化速率 $\leq 3^\circ\text{C}/\text{min}$ 。

CH388-031/032 (试制)

典型能谱图



外形尺寸及接插件定义说明 (单位: mm)

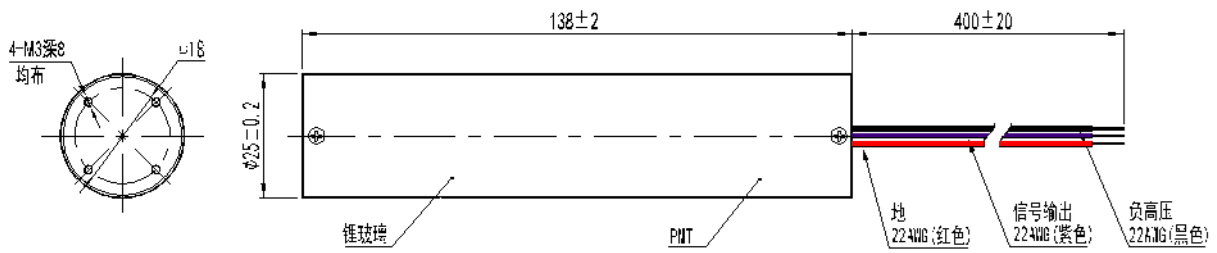
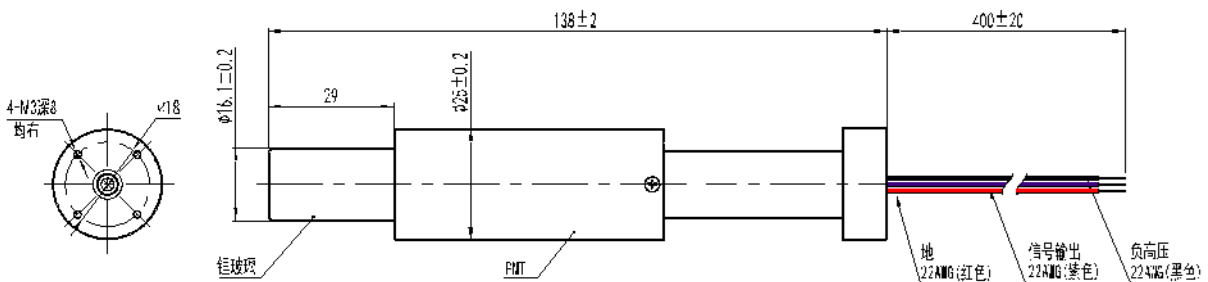


图2 CH388-031型长源距探测器



顶点光子商城
<https://www.vertex-icbuy.com/>

图3 CH388-032型短源距探测器

